

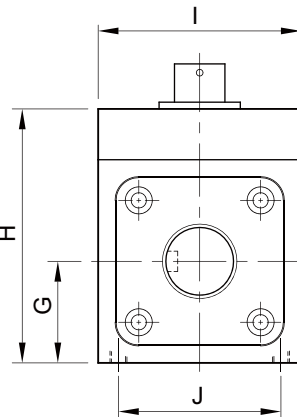
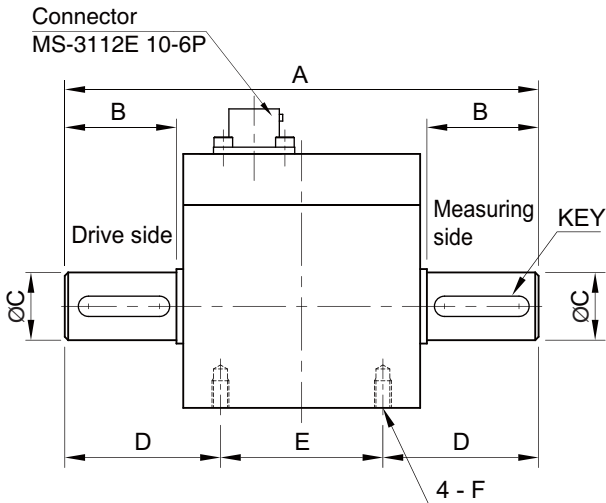
## Model BRDM-N series

회전형 토크 센서  
(5Nm ~ 500Nm)

- 높은 정밀도 (0.2%)
- 고품질 슬립링 사용
- 17-4PH 고강도 스테인레스강 사용

### 사 양

모 델	BRDM - N
정격용량 (R.C.)	5, 10, 20, 50, 100, 200, 500Nm
정격출력 (R.O.)	1.5mV/V ± 0.5%
비직선성	≤0.2% R.O.
히스테리시스	≤0.2% R.O.
반복성	≤0.1% R.O.
제로발란스	≤1% R.O.
온도보상범위	-10 ~ 70°C
허용온도범위	-20 ~ 80°C
출력의 온도영향	≤0.1% LOAD/10°C
영점의 온도영향	≤0.05% R.O./10°C
입력간저항	420 Ohms ±50 Ohms
출력간저항	350 Ohms ±5 Ohms
절연저항	2000 MOhms at 50V DC
인가전압	3~12V(Recommended), 15V(Maximum)
연결케이블	Connector & Cable 3m (5mm, 4core)
허용과부하	150% R.C
극한과부하	300% R.C



형식명	
<b>BRDM-N - 50</b>	
모델	용량
BRDM-N	5, 10, 20, 50, 100, 200, 500Nm

결선도	
PIN A : EXC + (RED)	
PIN B : SIG + (GREEN)	
PIN C : EXC - (WHITE)	
PIN D : SIG - (BLUE)	

### 치 수 (mm)

정격용량	A	B	∅C	D	E	F	G	H	I	J	KEY	Max. Speed
5, 10Nm (0.51, 1.02kg-m)	106	16	12	29	48	M4x0.7P Depth 8	23	58	46	36	4 x 4	4000 rpm
20Nm (2.04kg-m)	122	24	18	37	48	M5x0.8P Depth 10	30	75	60	48	5 x 5	3000 rpm
50Nm (5.10kg-m)	140	33	18	46	48	M5x0.8P Depth 10	30	75	60	48	5 x 5	3000 rpm
100Nm (10.2kg-m)	140	35	20	46	48	M5x0.8P Depth 10	30	75	60	48	6 x 6	3000 rpm
200Nm (20.4kg-m)	208	52	32	67	74	M6x1P Depth 12	41	97	82	66	10 x 8	2500 rpm
500Nm (51.0kg-m)	214	57	35	70	74	M6x1P Depth 12	41	97	82	66	10 x 8	2500 rpm

\* Specifications are subject to change without notice

2022년 1월