

Model BRTL-N series

플랜지타입 비회전형 토크 센서
(10N-m ~ 2000N-m)

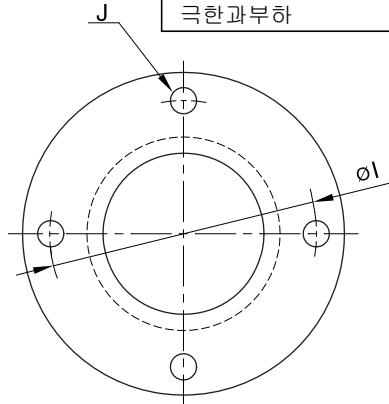
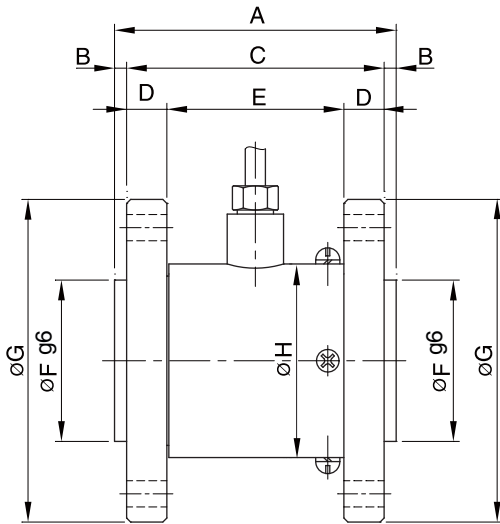


비회전 토크 측정용 양측 플랜지형 토크센서입니다
설치방법에 따라 한쪽축형, 양쪽축형등의 다양한 제품을
주문제작 합니다.

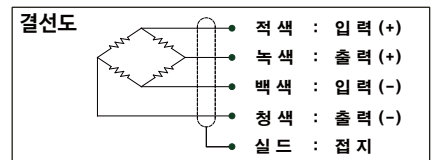
- 고강도 합금강 사용
- 견고한 구조
- 무전해 니켈도금

사 양

모 델	BRTL - N	
정격용량 (R.C.)	10, 20, 50, 100, 200, 500, 1000, 2000 N-m	
정격출력 (R.O.)	1.0mV/V ± 1.0%	
비직선성	≤0.2% R.O.	
히스테리시스	≤0.2% R.O.	
반복성	≤0.1% R.O.	
크리이프	≤0.2% in 20min	
제로발란스	≤1% R.O.	
온도보상범위	-10 ~ 70°C	
허용온도범위	-20 ~ 80°C	
출력의 온도영향	≤0.1% LOAD/10°C	
영점의 온도영향	≤0.1% R.O./10°C	
입력간저항	420 Ohms ±50 Ohms	
출력간저항	350 Ohms ±5 Ohms	
절연저항	2000 MOhms at 50V DC	
인가전압	3~12V(Recommended), 15V(Max.)	
연결케이블 (22AWG x 4C)	10~100N-m	Ø5mm x 3m
	200~2000N-m	Ø7mm x 6m
허용과부하	150% R.C	
극한과부하	300% R.C	



형식명	BRTL-N	-	50
모델	BRTL-N	용량	10, 20, 50, 100, 200, 500, 1000, 2000 N-m



치 수 (mm)

정격용량	A	B	C	D	E	F	G	H	I	J	자중(kg)
10, 20 N-m (1.02, 2.04kg-m)	62	3	56	8	40	30	66	40	52	2 x 4 - Ø5.5	0.9
50 N-m (5.10kg-m)	70	3	64	10	44	40	80	48	66	2 x 4 - Ø6.5	1.5
100 N-m (10.2kg-m)	70	3	64	10	44	40	80	48	66	2 x 4 - Ø6.5	1.5
200 N-m (20.4kg-m)	86	3	80	15	50	40	98	58	78	2 x 6 - Ø10.5	1.8
500 N-m (51.0kg-m)	126	3	120	20	80	60	118	58	95	2 x 6 - Ø10.5	2.7
1000 N-m (102kg-m)	136	3	130	20	90	60	146	80	115	2 x 6 - Ø14	2.9
2000 N-m (204kg-m)	146	3	140	25	90	60	166	88	130	2 x 6 - Ø18	3.2

* Specifications are subject to change without notice

2020년 4월