

Model CDKM Series

핀형(밀폐구조) 로드셀 (5t ~ 60t)

핀의 내경에 스트레인게이지를 부착하여
가혹한 환경에 적합하도록 설계된 핀형 로드셀 입니다.

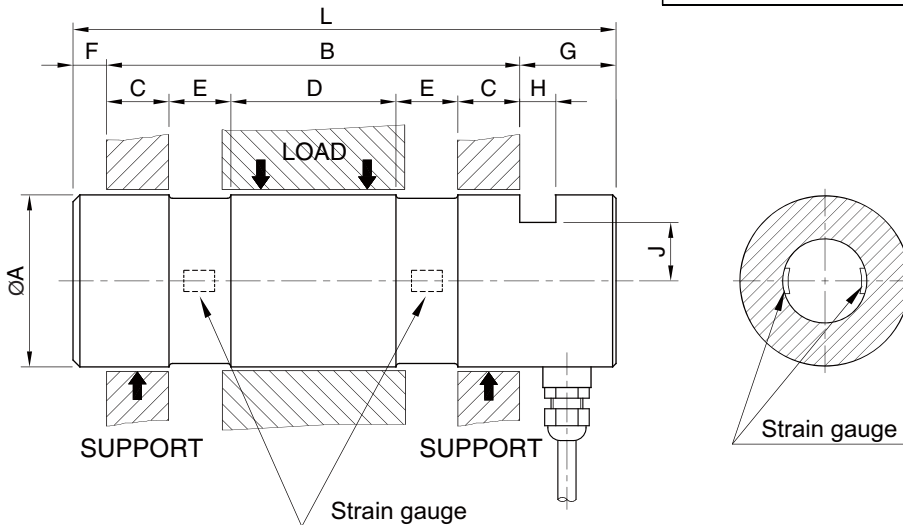
설치조건에 따라 다양한 치수 및 용량으로
주문제작이 가능합니다.

- 고강도 스테인레스강 (17-4PH) 사용
- 용접 밀폐구조 (IP 68)



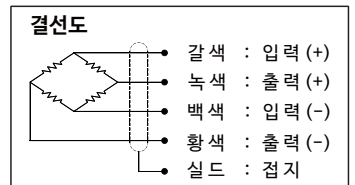
SPECIFICATIONS

정격용량 (R.C.)	5t ~ 60t
정격출력 (R.O.)	1.0mV/V (Nominal)
비직선성	≤0.5% ~ 2.0% R.O.
히스테리시스	≤0.2% R.O.
온도보상범위	-10 ~ 70°C
허용온도범위	-20 ~ 80°C
인가전압	3~12V(Recommended), 15V(Max.)
연결케이블	∅5mm x 5m (4Core shielded)
보호등급	meets IP 68
허용과부하	150% R.C.
극한과부하	≥500% R.C.
재질	스테인레스강 (17-4PH)



형식명
CDKM - 10T
 ↳ 모델 ↳ 용량
CDKM 5, 10, 20, 40, 60t

Customized model
CDKM [] - []
 ↳ 분류번호 ↳ 용량



치수 (mm)

정격 용량	∅A	B	C	D	E	F	G	H	J	L	Weight (kg)
5t (49.04kN)	35 h6	83	12	35	12	8	24	6.3	12	115	0.9
10t (98.07kN)	50 h6	120	18	48	18	10	30	10.5	20	160	2.0
20t (196.1kN)	65 h6	155	20	65	25	10	30	10.5	22.5	195	5.5
40t (392.3kN)	85 h6	215	35	89	28	10	30	10.5	28	255	9.0
60t (588.4kN)	100 h6	300	55	120	35	12	30	10.5	36	342	17.7

* Specifications are subject to change without notice