

Model DBBP Series

S-Beam형 로드셀 (20kg~5t)

컴팩트하며 고정밀도(1/3000 이상)의 장점으로 옥내에 설치되는 호퍼스케일 및 각종 시험기에 폭넓게 사용됩니다.

- 고강도 합금강 사용
- 무전해 니켈도금
- 방습재 풋팅 처리



(200kg~1t)



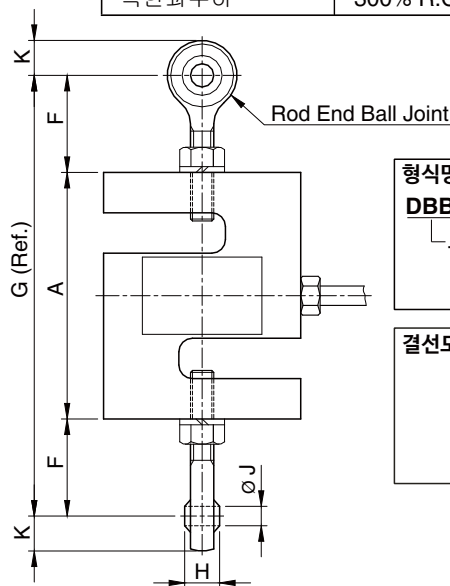
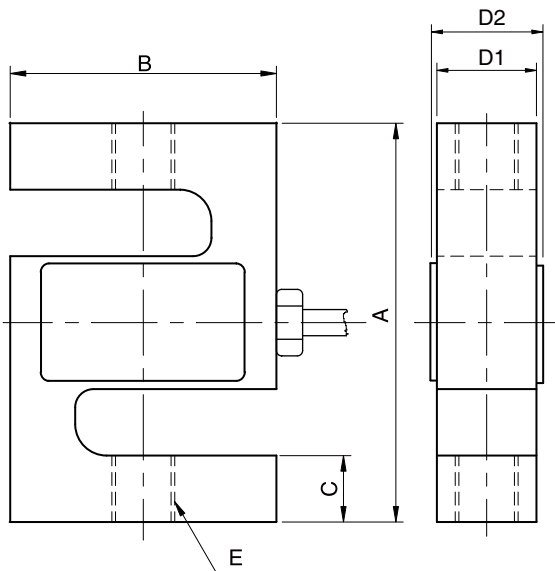
(20kg~5t)



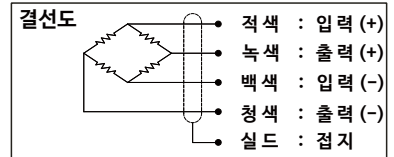
(500kg~5t)

사 양

모 델	DBBP
정격용량 (R.C.)	20, 50, 100, 200, 500kg 1, 2, 3, 5ton
정격출력 (R.O.)	3.0mV/V ± 0.5%
비직선성	≤ 0.03% R.O.
히스테리시스	≤ 0.03% R.O.
반복성	≤ 0.02% R.O.
크리이프	≤ 0.03% in 20min.
제로밸런스	≤ 1% R.O.
온도보상범위	-10 ~ 70°C
허용온도범위	-20 ~ 80°C
출력의 온도영향	≤ 0.02% LOAD/10°C
영점의 온도영향	≤ 0.02% R.O./10°C
입력간저항	350 Ohms ± 3.5 Ohms
출력간저항	350 Ohms ± 5 Ohms
절연저항	2000 MOhms at 50V DC
인가전압	3~12V(Recommended), 15V(Maximum)
연결케이블	∅5mmx3m(22AWG x 4C)
보호등급	meets IP 67
허용과부하	150% R.C
극한과부하	300% R.C



형식명	DBBP - 2T
모델	용량
	20, 50, 100, 200, 500kg 1, 2, 3, 5t



치 수 (mm)

정격 용량	A	B	C	D1 / D2	E	F	G	H	J	K	Rod End Ball Joints	자중(kg)
20~100kg (196.1 ~ 980.7N)	63.5	50.8	10.4	12.7 / 19.0	M6x1P	25	113.5	9	6	9	SRDB 1	0.40
200, 500kg (1.961, 4.903kN)	76.2	50.8	12.7	19.0 / 25.0	M12x1.75P	41	158.2	16	12	16	SRDB 2	0.55
1t (9.807kN)	76.2	50.8	16.0	25.4 / 28	M12x1.75P	41	158.2	16	12	16	SRDB 2	0.73
2t (19.61kN)	108.0	76.2	20.0	32.0 / 34.6	M20x1.5P	55	218	25	20	23	SRDB 3	1.70
3, 5t (29.42, 49.03kN)	120.7	88.9	22.1	32.0 / 34.6	M24x2P	55	230.7	28	22	32	SRDB 4	2.10

* Specifications are subject to change without notice

2018년 4월