

Model DBXE Series

S-Beam형 내압방폭형 로드셀 (1t ~ 3t)

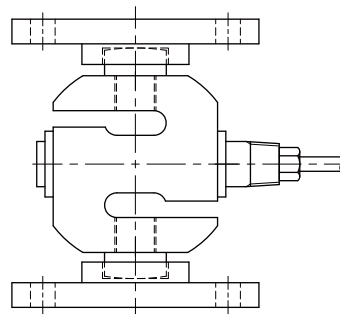
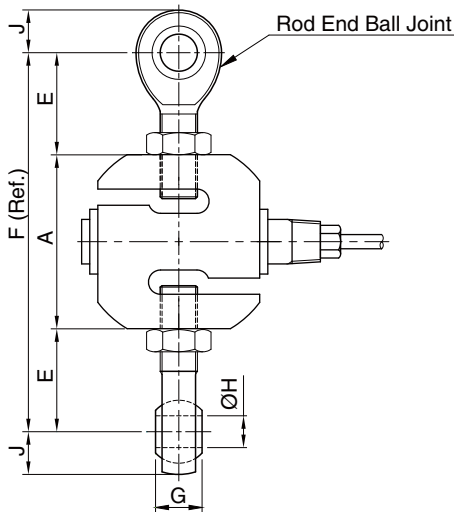
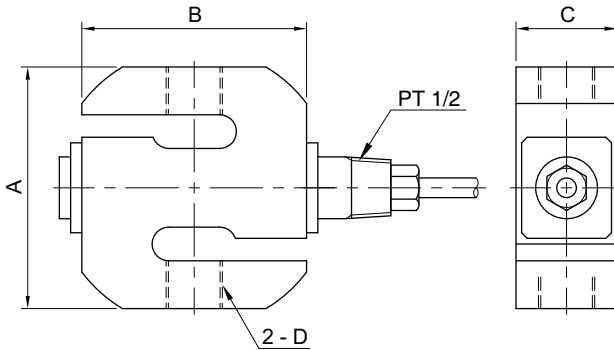
한국산업안전보건공단(KOSHA)의 인증을 받은 내압방폭형 로드셀입니다.

- 방폭등급 Ex d IIB T4
- 용접부가 없는 견고한 구조
- 고정밀도



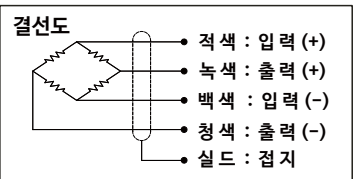
사양

모델	DBXE
정격용량 (R.C.)	1, 2, 3t
정격출력 (R.O.)	1.5mV/V ± 0.005mV/V
비직선성	≤0.05% R.O.
히스테리시스	≤0.05% R.O.
반복성	≤0.03% R.O.
크리이프	≤0.03% in 20min.
제로발란스	≤1% R.O.
온도보상범위	-10 ~ 70° C
허용온도범위	-20 ~ 80° C
출력의 온도영향	≤0.03% LOAD/10°C
영점의 온도영향	≤0.03% R.O./10°C
입력간저항	400 Ohms ±10 Ohms
출력간저항	350 Ohms ±10 Ohms
절연저항	2000 MOhms at 50V DC
인가전압	3~12V(Recommended), 15V(Max.)
연결케이블	∅7mmx6m(22AWG x 4Core Shielded)
보호등급	IP 68
허용과부하	150% R.C
극한과부하	300% R.C



마운팅 키트
모델 : BMDX
(별도 카다록 참조)

형식명	
DBXE	2T
모델	용량
DBXE	1, 2, 3 ton



Ex d IIB T4 / KOSHA
인증번호 : 13-AV2BO-0158

치수 (mm)

정격 용량	A	B	C	D	E	F	G	H	J	Rod End Ball Joint	자중 (kg)
1t (9.807kN)	80	72	34	M12x1.75P	41	162	16	12	16	SRDB-2	1.6
2t (19.61kN)	90	80	36	M20x1.5P	55	200	25	20	26	SRDB-3	2.0
3t (29.42kN)	106	90	38	M24x2P	55	216	28	22	32	SRDB-4	2.6

* Specifications are subject to change without notice

2018년 4월