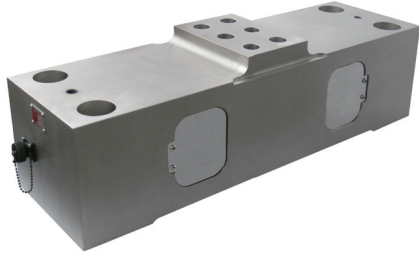


Model CD30 Series

초박형 플랫폼로드셀 (30t ~ 300t)

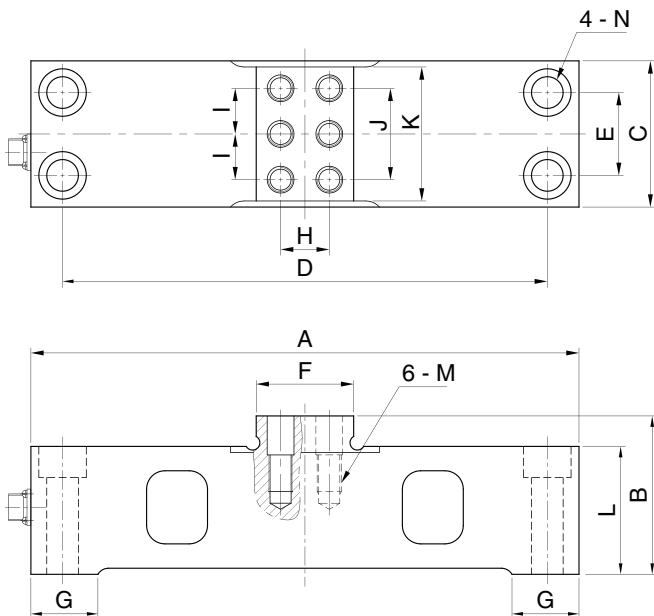


열악한 환경에서 사용가능하게 설계된 로드셀입니다
설치가 용이하며 별도의 Stay-rod가 필요 없습니다.

- 레들 운반차의 계량
- Roller table 계량
- Tundush car 계량
- 높은 사용 온도 (-20°C~180°C)

사 양

모 델	CD30	
정격용량 (R.C.)	30, 50, 100, 150, 200t	300t
정격출력 (R.O.)	1.5mV/V ± 0.2%	2mV/V ± 0.2mV
비직선성	≤ 0.1% R.O.	≤ 0.2% R.O.
히스테리시스	≤ 0.1% R.O.	≤ 0.2% R.O.
반복성	≤ 0.05% R.O.	≤ 0.1% R.O.
크리이프	≤ 0.03% in 20min.	≤ 0.05% in 20min.
제로발란스	≤ 1% R.O.	
온도보상범위	-10 ~ 100°C	
허용온도범위	-20 ~ 180°C	
출력의 온도영향	≤ 0.05% LOAD/10°C	
영점의 온도영향	≤ 0.05% R.O./10°C	
입력간저항	800 Ohms ± 50 Ohms	
출력간저항	700 Ohms ± 10 Ohms	
절연저항	2000 MOhms at 50V DC	
인가전압	3~12V(Recommended), 15V(Maximum)	
연결케이블	Ø5mm x 10m(4Pin connector)	
보호등급	meets IP 67	
허용과부하	150% R.C	
극한과부하	300% R.C	



형식명	
CD30	- 100T
└ 모델	└ 용량
CD30	30, 50, 100, 150, 200, 300ton

결선도	
PIN A : EXC + (RED)	
PIN B : SIG + (GREEN)	
PIN C : EXC - (WHITE)	
PIN D : SIG - (BLUE)	

치 수 (mm)

정격 하중	A	B	C	D	E	F	G	H	I	J	K	L	M	N	자중(kg)
30t (294.2kN)	350	110	100	300	50	60	60	30	30	60	90	90	M16x2P Depth 30	Ø18 Hole CB 26, Depth 18	20.2
50t (490.3kN)	450	130	120	398	68	80	55	40	37.5	75	110	105	M20x2.5P, Depth 30 CB 22, Depth 32	Ø26 Hole CB 39, Depth 26	24.5
100t (980.7kN)	500	143	140	444	80	90	65	44	45	90	130	118	M24x3P, Depth 36 CB 26, Depth 38	Ø30 Hole CB 43, Depth 29	42.7
150t (1471kN)	560	158	160	500	94	90	75	44	51	102	150	133	M24x3P, Depth 36 CB 26, Depth 38	Ø33 Hole CB 48, Depth 32	86.4
200t (1961kN)	620	175	180	560	114	90	85	44	55	110	160	150	M24x3P, Depth 40 CB 26, Depth 40	Ø33 Hole CB 48, Depth 32	130.0
300t (2942kN)	670	200	200	570	130	120	85	54	60	120	180	175	M24x3P, Depth 35 CB 26, Depth 40	Ø33 Hole CB 48, Depth 32	253.1

*Specifications are subject to change without notice

2026년 4월