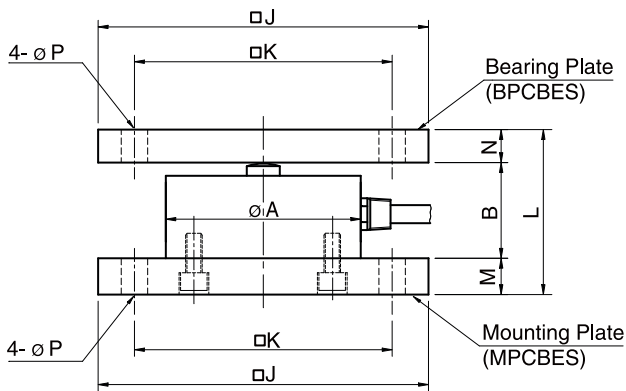
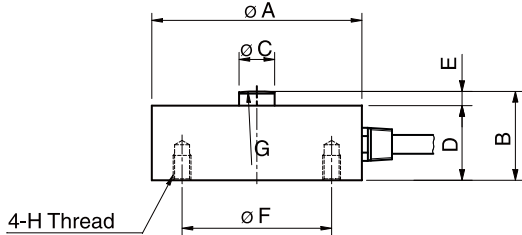
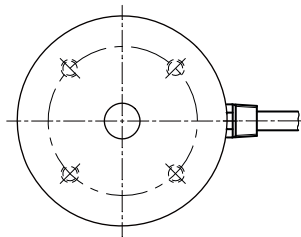


Model CBES Series

압축형 로드셀 (50kg ~ 20t)

컴팩트한 사이즈로 폭넓은 시험 및 계량 시스템에 적합합니다.
일체형으로된 엘리먼트에 스테인레스 카바를 용접하여 내환경 특성이 우수합니다.

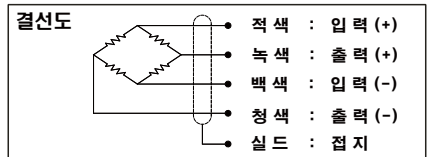
- 고강도 스테인레스강(17-4PH)사용
- 완전밀폐구조
- 컴팩트한 사이즈



사 양

모델	CBES	
정격용량 (R.C.)	50, 100, 200, 500kg	1, 2, 3, 5, 10, 20ton
정격출력 (R.O.)	2.0mV/V ± 0.25%	
비직선성	≤ 0.1% R.O.	
히스테리시스	≤ 0.1% R.O.	
반복성	≤ 0.1% R.O.	
크리이프	≤ 0.03% in 20min.	
제로발란스	≤ 1% R.O.	
온도보상범위	-10 ~ 70°C	
허용온도범위	-20 ~ 80°C	
출력의 온도영향	≤ 0.05% LOAD/10°C	
영점의 온도영향	≤ 0.05% R.O./10°C	
입력간저항	700 Ohms ± 10 Ohms	
출력간저항	700 Ohms ± 10 Ohms	
절연저항	2000 MOhms at 50V DC	
인가전압	10V(Recommended), 15V(Maximum)	
연결케이블	50kg~2t	ø5mm x 3m(22AWG x 4Core Shielded)
	3t ~ 20t	ø7mm x 6m(22AWG x 4Core Shielded)
보호등급	meets IP 68	
허용과부하	150% R.C	
극한과부하	300% R.C	

형식명	
CBES	- 2T
모델	용량
CBES	50, 100, 200, 500kg 1, 2, 3, 5, 10, 20ton



치수 (mm)

정격 하중	A	B	C	D	E	F	G	H	J	K	L	M	N	P	Bearing Plate	Mounting Plate	자중(kg)
50kg ~ 2t (490.3N ~ 19.61KN)	59	25	10	21	4	42	R50	M5x0.8P Depth 7	100	78	55	15	15	8	BPCBES1	MPCBES1	0.35
3t ~ 10t (29.42KN ~ 98.07KN)	98	45	20	40	5	72	R150	M6x1P Depth 8	160	126	105	30	30	14	BPCBES2	MPCBES2	2.3
20t (196.1KN)	118	50	20	45	5	90	R250	M8x1.25P Depth 15	160	126	110	30	30	14	BPCBES3	MPCBES3	3.7

* Specifications are subject to change without notice