

## Model CSDKA Series

PIN형 로드셀 (2t ~ 50t)

양단지지 시어빙형 로드셀입니다.  
 각종 산업용 하중측정에 적합합니다.

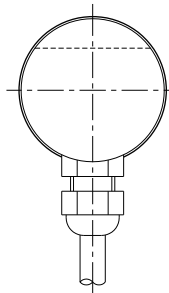
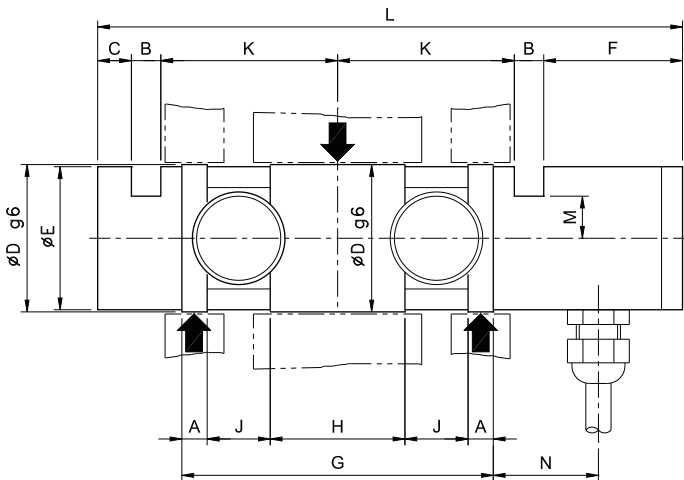
- 견고한 설계
- 고강도 합금강 사용
- 무전해 니켈도금
- 방수재 풋팅 방습처리



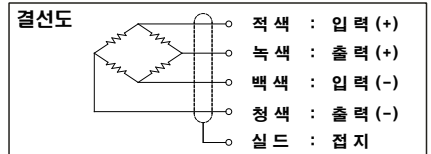
\* 주문사항  
 PIN TYPE 로드셀은 설치조건에 따라 다양한 치수 및 용량으로 주문제작 합니다.

### 사 양

모델	CSDKA
정격용량 (R.C.)	2, 3, 5, 10, 20, 30, 50t
정격출력 (R.O.)	1.5mV/V ± 0.5%
비직선성	≤ 0.5% R.O.
히스테리시스	≤ 0.5% R.O.
반복성	≤ 0.1% R.O.
크리이프	≤ 0.05% in 20min.
제로발란스	≤ 1% R.O.
온도보상범위	-10 ~ 70°C
허용온도범위	-20 ~ 80°C
출력의 온도영향	≤ 0.05% LOAD/10°C
영점의 온도영향	≤ 0.05% R.O./10°C
입력간저항	700 Ohms ± 10 Ohms
출력간저항	700 Ohms ± 10 Ohms
절연저항	2000 MOhms at 50V DC
인가전압	10V(Recommended), 15V(Maximum)
연결케이블	∅7mmx6m(22AWG x 4Core Shielded)
보호등급	meets IP 67
허용과부하	150% R.C
극한과부하	300% R.C



형식명	CSDKA - 2T
모델	CSDKA
용량	2, 3, 5, 10, 20, 30, 50ton



### 치 수 (mm)

정격용량	A	B	C	D	E	F	G	H	J	K	L	M	N	자중(kg)
2 ton (19.61kN)	6	7	8	35	34	33	74	32	15	42	139	10	25	1.1
3, 5 ton (29.42, 49.06kN)	8	7	8	40	39	38	85	35	17	50	160	12	25	1.6
10 ton (98.07kN)	10	9	8	50	48	51	110	46	22	64	205	15	40	2.4
20 ton (196.1kN)	14	14	11	70	68	46	152	64	30	85	255	23	40	7.7
30 ton (294.2kN)	17	14	12	85	83	46	186	78	37	102	290	28	40	12.9
50 ton (490.6kN)	21	18	16	105	103	48	230	96	46	129	356	36	61	23.2

\* Specifications are subject to change without notice

2010년 4월