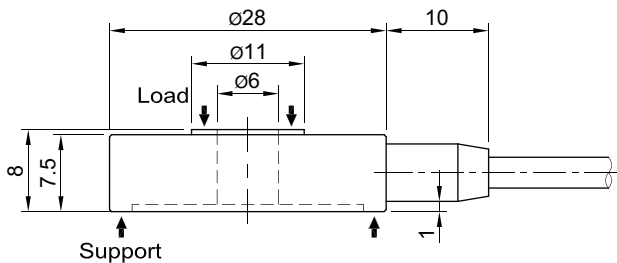
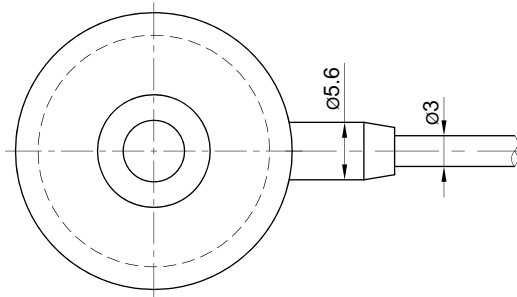


## Model CWFS Series

와셔형 로드셀 (20~200kg)

- 박형 설계
- 스테인레스 스틸(17-4PH)



### 사 양

모델	CWFS
정격용량 (R.C.)	20, 50, 100, 200kg
정격출력 (R.O.)	2mV/V(Approx.)
재 질	Stainless steel(17-4PH)
비직선성	≤0.5% R.O.
히스테리시스	≤0.5% R.O.
반복성	≤0.5% R.O.
크리이프	≤0.5% in 20min.
제로발라스	≤1% R.O.
온도보상범위	-10 ~ 70°C
허용온도범위	-20 ~ 80°C
출력의 온도영향	≤0.1% LOAD/10°C
영점의 온도영향	≤0.1% R.O./10°C
입력간저항	780 Ohms ± 30 Ohms
출력간저항	700 Ohms ± 10 Ohms
절연저항	2000 MOhms at 50V DC
인가전압	5V(Recommended), 10V(Max.)
연결케이블	Ø3mmx1.5m(28AWG x 4C Shielded)
보호등급	meets IP 64
허용과부하	150% R.C
극한과부하	300% R.C

#### 형식명

**CWFS - 100**

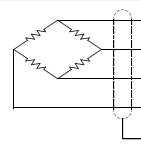
모델

용량

CWFS

20, 50, 100, 200kg

#### 결선도



적색 : 입력 (+)  
 푸색 : 출력 (+)  
 백색 : 입력 (-)  
 청색 : 출력 (-)  
 실드 : 접지