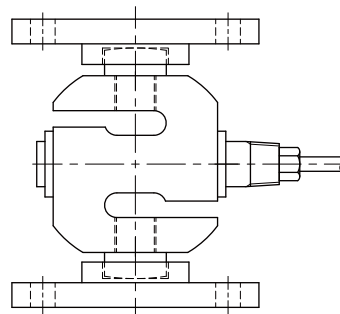
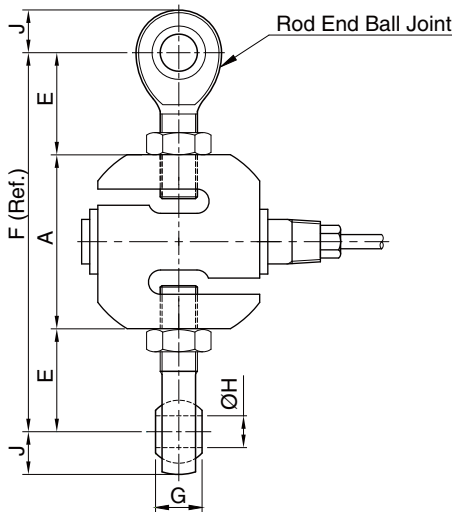
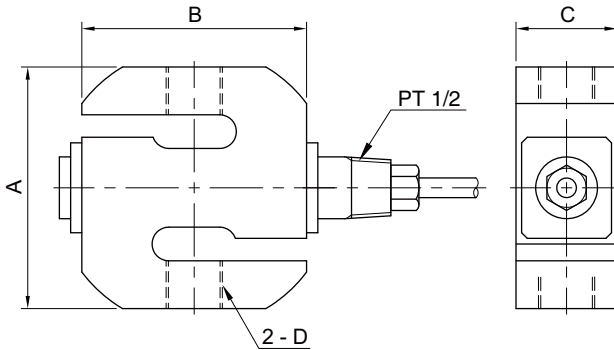


## Model DBXE Series

S-Beam형 내압방폭형 로드셀 (1t~3t)

한국산업안전보건공단(KOSHA)의 인증을 받은  
내압방폭형 로드셀입니다.

- 방폭등급 Ex d IIB T4
- 용접부가 없는 견고한 구조
- 고정밀도

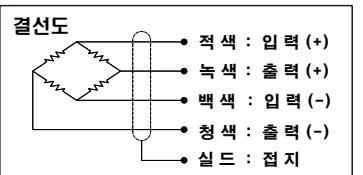


마운팅 키트  
모델 : BMDX  
(별도 카달로그 참조)

### 사 양

모델	DBXE
정격용량 (R.C.)	1, 2, 3t
정격출력 (R.O.)	1.5mV/V ± 0.005
비직선성	≤0.05% R.O.
히스테리시스	≤0.05% R.O.
반복성	≤0.03% R.O.
크리이프	≤0.03% in 20min.
제로발란스	≤1% R.O.
온도보상범위	-10 ~ 70° C
허용온도범위	-20 ~ 80° C
출력의 온도영향	≤0.03% LOAD/10°C
영점의 온도영향	≤0.03% R.O./10°C
입력간저항	400 Ohms ±10 Ohms
출력간저항	350 Ohms ±10 Ohms
절연저항	2000 MOhms at 50V DC
인가전압	10V(Recommended), 15V(Max.)
연결케이블	Ø7mmx6m(22AWG x 4Core Shielded)
보호등급	IP 68
허용과부하	150% R.C
극한과부하	300% R.C

형식명	DBXE - 2T
모델	DBXE
용량	1, 2, 3 ton



**내 압 방 폭 인 증**  
Ex d IIB T4 / KOSHA  
인증번호 : 13-AV2BO-0158

### 치 수 (mm)

정격 용량	A	B	C	D	E	F	G	H	J	Rod End Ball Joint	자중 (kg)
1t (9.807kN)	80	72	34	M12x1.75P	41	162	16	12	16	SRDB-2	1.6
2t (19.61kN)	90	80	36	M20x1.5P	55	200	25	20	26	SRDB-3	2.0
3t (29.42kN)	106	90	38	M24x2P	55	216	28	22	32	SRDB-4	2.6

\*Specifications are subject to change without notice

2013년 4월





# 안 전 인 증 서

봉신로드셀(주)

경기도 성남시 중원 상대원1동 148

위 사업장에서 제조하는 아래의 품목이 산업안전보건법 제34조 및 같은 법 시행규칙 제58조의4제4항에 따른 안전인증 심사 결과 안전·보건기준에 적합하므로 안전인증표시의 사용을 인증합니다.

## 품 목

Load Cell

## 형식·모델/용량·등급/인증번호

형식·모델	인증번호
DBXE	13-AV2BO-0158
용량·등급	Ex d IIB T4 IP68 DC 16 V

## 인 증 기 준

방호장치 의무안전인증 고시(고용노동부고시 제2010-36호)

## 인 증 조 건

아래 주소에서 생산되는 제품에 한함.

봉신로드셀(주), 경기도 성남시 중원 상대원1동 148

2013년 03월 19일

# 한국산업안전보건공단 이사장

